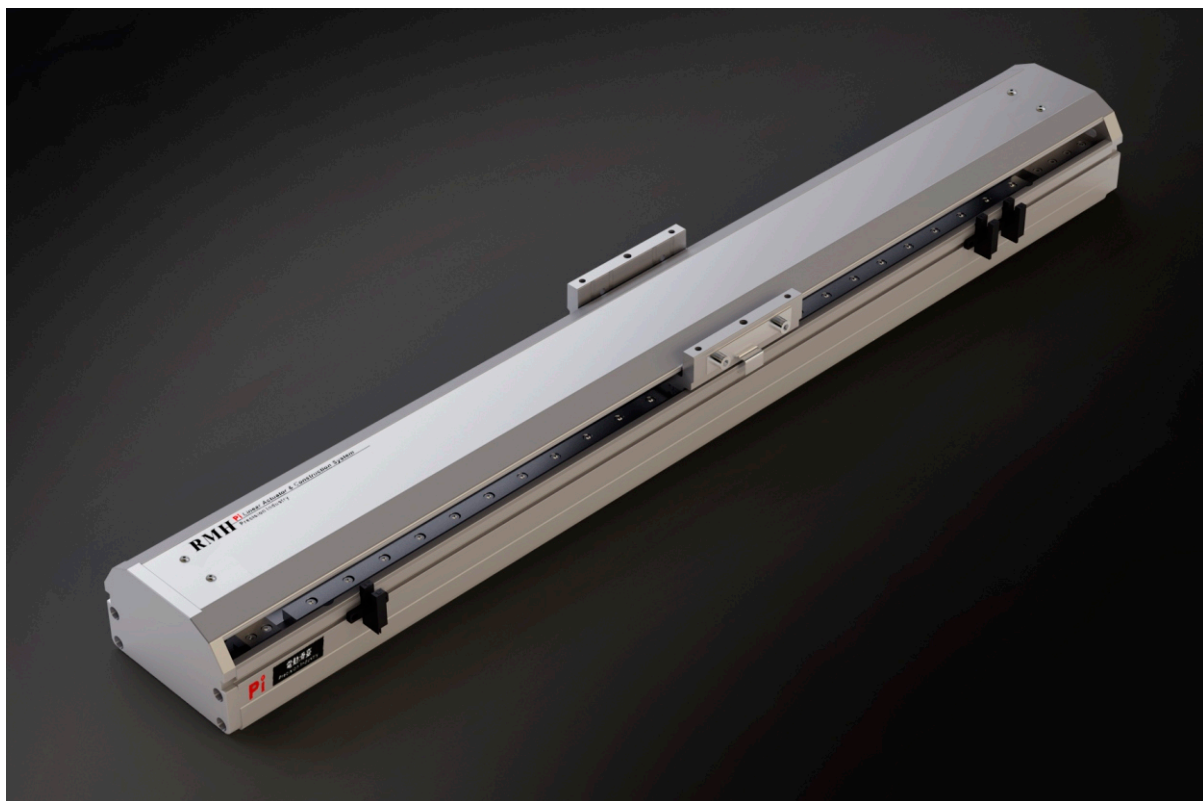


RMH10 Series

單軸/1-axis

螺桿驅動
Ball Screw Drive



此圖僅供參考，出貨規格詳見尺寸圖面
The picture is just for the reference. Please check the actual dimensions on the drawing.

最大行程 1050mm
Maximum Stroke

最高速度 1600mm/s
Maximum Speed

馬達容量 100W
Motor Output

滾珠螺桿 ø16mm
Ball Screw

直線滑軌 20X18-1支
Linear Guide

型號表示方式

Ordering Method

RMH10 - L5 - 100 - M - M10B - C 4 - 0001

本體型號
Model

行程 Stroke
100-1050mm
(間隔50)

特注式樣
Special Order No.

螺桿導程
Ball Screw Lead

- 05 5mm
- 10 10mm
- 20 20mm
- 32 32mm

馬達位置
Motor Position

- M** 馬達直結
Motor built-in
- BC** 馬達外露
Motor Exposed
- BM** 馬達下折
Motor On Lower Side
- BR** 馬達右折
Motor On Right Side
- BL** 馬達左折
Motor On Left Side

馬達廠牌、功率
Motor Brand, Power Output

廠牌	功率	馬達位置
P 松下(標準) Panasonic	10 100W	B
M 三菱(標準) Mitsubishi	20 -	
Y 安川(標準) Yaskawa	40 -	
T 台達 Delta	75 -	

※若無廠牌則不表示

原點感應器
Home Sensor

- 內置型 In Side
- A** 馬達側
Motor Side
- B** 反馬達側
Opposite Motor Side
- 外掛型 Out Side
- C** 馬達側
Motor Side
- D** 反馬達側
Opposite Motor Side
- 無 NO SENSOR
- E** 無 NO SENSOR

端點極限感應器
Limit Sensor

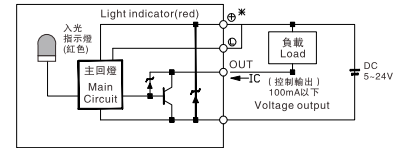
- 內置型 In Side
- 1** 1只 1pc
- 2** 2只 2pc
- 外掛型 Out Side
- 3** 1只 1pc
- 4** 2只 2pc
- 無 NO SENSOR
- 5** 無 No SENSOR



基本仕様 Specification

性能	位置重複精度 Repeatability (mm)		± 0.01			
	螺桿導程 Belt Lead (mm)		5	10	20	32
	最高速度 Maximum Speed (mm/s)		250	500	1000	1600
	最大可搬重量 Maximum Payload	水平使用 kg Horizontal (kg)	50	30	18	5
		垂直使用 kg Vertical (kg)	12	8	3	-
	定格推力 Rated Thrust (N)		341	170	85	53
標準行程 Stroke Pitch (mm)		100~1050mm/50間隔				
部品	AC伺服馬達容量 AC Servo Motor Output (W)		100			
	滾珠螺桿外徑 Ball Screw ϕ (mm)		C7 ϕ 16			
	高剛性直線滑軌 High Rigidity Linear Guide (mm)		W20xH18			
	聯軸器 Coupling (mm)		8x10			
	原點感應器 Home Sensor	外掛 Outside	EE-SX672(NPN)			
內置 Built-In		EE-SX674(NPN)				

感應器接線圖 <原點及端點> Sensor Layout



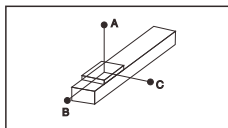
*行程超過750時，會產生螺桿偏擺，此時請將速度調降。

*When the stroke is over 750mm, the run-out of the ballscrew will occur. We recommend to low down the working speed under this circumstances.

*馬達加減速設定0.2秒。

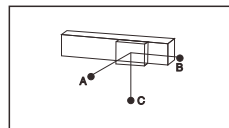
*Acceleration and deceleration value is set 0.2 second.

容許負載力距表 N.m Allowable Overhang



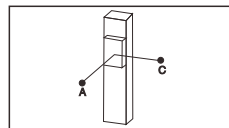
(單位: mm)

水平安裝 Horizontal Installation	A	B	C
導程 5 Lead	30kg	547	42 42
	40kg	391	29 29
	50kg	298	22 21
導程 10 Lead	15kg	521	84 80
	25kg	298	47 44
	30kg	242	37 35
導程 20 Lead	5kg	675	224 193
	10kg	330	107 93
	18kg	175	55 48
導程 32 Lead	3kg	486	259 198
	5kg	288	152 116



(單位: mm)

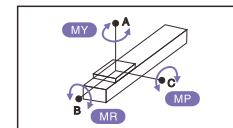
牆面安裝 Wall Installation	A	B	C
導程 5 Lead	25kg	52	53 670
	35kg	35	35 455
	50kg	21	22 298
導程 10 Lead	10kg	124	131 770
	20kg	58	61 382
	30kg	35	37 242
導程 20 Lead	6kg	160	185 562
	12kg	76	88 272
	18kg	48	55 175
導程 32 Lead	2kg	300	393 733
	5kg	116	152 288



(單位: mm)

垂直安裝 Vertical Installation	A	C
導程 5 Lead	5kg	310 310
	8kg	192 192
	12kg	129 129
導程 10 Lead	4kg	344 344
	8kg	172 172
導程 20 Lead	2kg	546 546
	3kg	364 364

靜態容許負載慣量 N.m



水平使用時 (單位: N.m)
Static Loading Moment

MY	110
MP	110
MR	120

*力矩表所表示的數據，代表重心。

*The torque value in the chart indicate the center of gravity.

*符合型錄規範的正常使用下，保證壽命為10000公里。

*Operation life is 10,000km when the product is using under the specified conditions.

*倒吊使用無法套用標準規範，如有需求請洽詢我司業務。

*Data information is not for ceiling-mount inverse use. Contact us for the details if you want to apply ceiling-mount inverse usage.

搭配伺服馬達一覽表 Suitable Motor Brand

廠牌 Brand	馬達記號 Mark	煞車有無 Brake	馬達容量 Watt	電源電壓 (AC-Voltage)	伺服馬達型號 Motor Model	驅動器型號 Driver Model
三菱 Mitsubishi	M	無煞車(水平仕樣) No Brake (Horizontal Type)	100	220	HG-KR13	MR-J4-10A
		有煞車(垂直仕樣) With Brake (Vertical Type)	100	220	HG-KR13B	MR-J4-10A
松下 Panasonic	P	無煞車(水平仕樣) No Brake (Horizontal Type)	100	220	MSMD012G1U	MADHT1505
		有煞車(垂直仕樣) With Brake (Vertical Type)	100	220	MSMD012G1V	MADHT1505
台達 Delta	T	無煞車(水平仕樣) No Brake (Horizontal Type)	100	220	ECMA-C20401ES	ASD-B20121-B
		有煞車(垂直仕樣) With Brake (Vertical Type)	100	220	ECMA-C20401FS	ASD-B20121-B

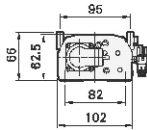
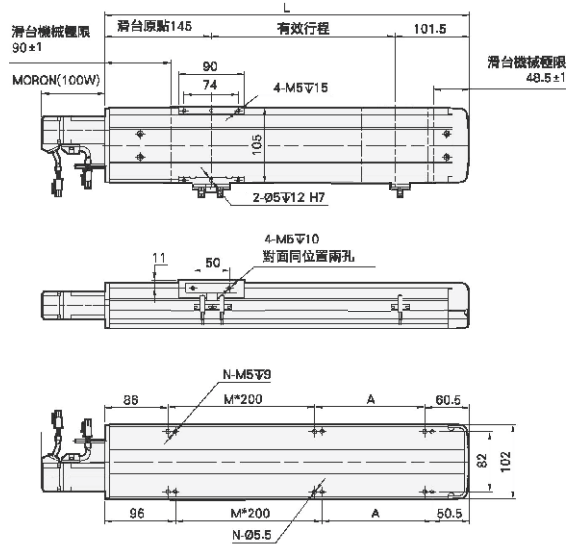
產品資訊
標準螺桿滑台GMH 一般環境
標準螺桿滑台RMH 一般環境
標準皮帶滑台GMP 一般環境
無塵螺桿滑台RMD 無塵環境
無塵皮帶滑台RMF 無塵環境
直線電機 LMH
圓規皮帶 MKR
電動缸 EC
直交滑台 XY/MH/XYMP
參考資料 Reference

RMH10 Series

單軸/1-axis

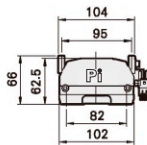
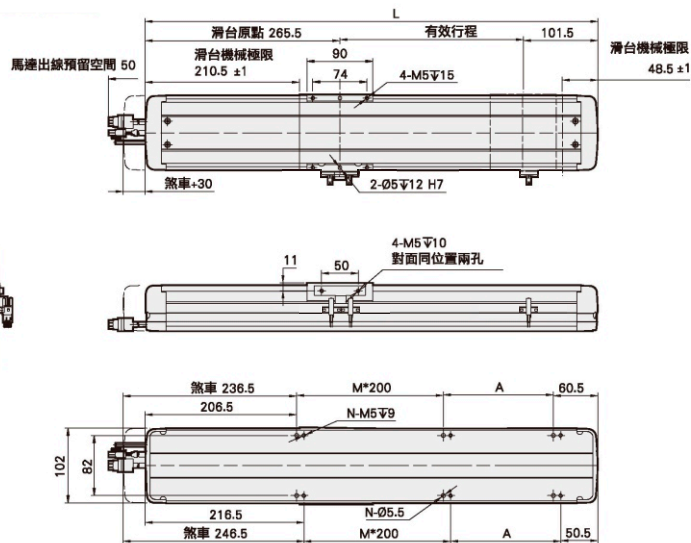
馬達外露/馬達直結
Motor Exposed/Motor built-in

BC 馬達外露 Motor Exposed



有效行程 stroke	100	150	200	250	300	350	400	450	500	550	600	650	700	750	800	850	900	950	1000	1050
L	346.5	396.5	446.5	496.5	546.5	596.5	646.5	696.5	746.5	796.5	846.5	896.5	946.5	996.5	1046.5	1096.5	1146.5	1196.5	1246.5	1296.5
A	200	50	100	150	200	50	100	150	200	50	100	150	200	50	100	150	200	50	100	150
M	0	1	1	1	1	2	2	2	2	3	3	3	3	4	4	4	4	5	5	5
N	4	6	6	6	6	8	8	8	8	10	10	10	10	12	12	12	12	14	14	14
KG	4.64	5.02	5.41	5.79	6.18	6.56	6.95	7.33	7.72	8.10	8.49	8.87	9.26	9.64	10.03	10.41	10.8	11.18	11.57	11.95

M 馬達直結 Motor built-in



有效行程 stroke	100	150	200	250	300	350	400	450	500	550	600	650	700	750	800	850	900	950	1000	1050
L	467	517	567	617	667	717	767	817	867	917	967	1017	1067	1117	1167	1217	1267	1317	1367	1417
A	200	50	100	150	200	50	100	150	200	50	100	150	200	50	100	150	200	50	100	150
M	0	1	1	1	1	2	2	2	2	3	3	3	3	4	4	4	4	5	5	5
N	4	6	6	6	6	8	8	8	8	10	10	10	10	12	12	12	12	14	14	14
KG	4.98	5.36	5.75	6.13	6.52	6.9	7.29	7.67	8.06	8.44	8.83	9.21	9.6	9.98	10.37	10.75	11.14	11.52	11.91	12.29

馬達左折/馬達右折

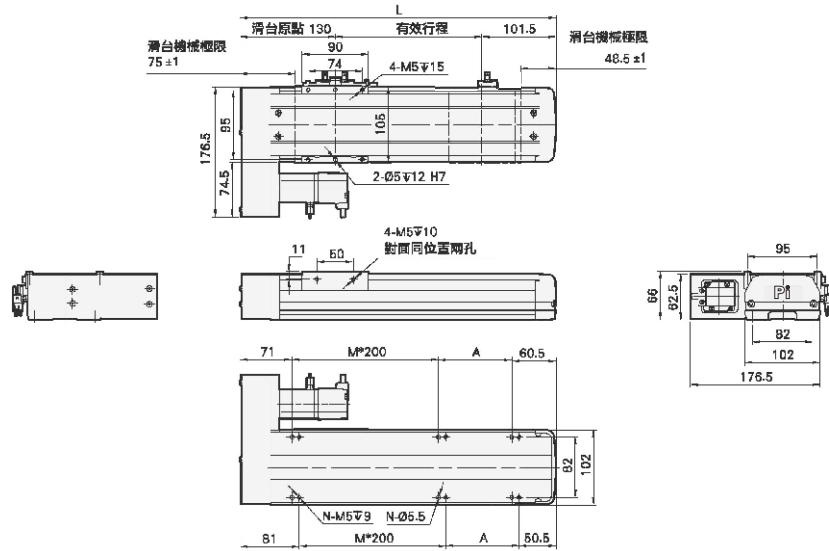
Motor On Left Side/Motor On Right Side

2017 綜合型錄



BL 馬達左折

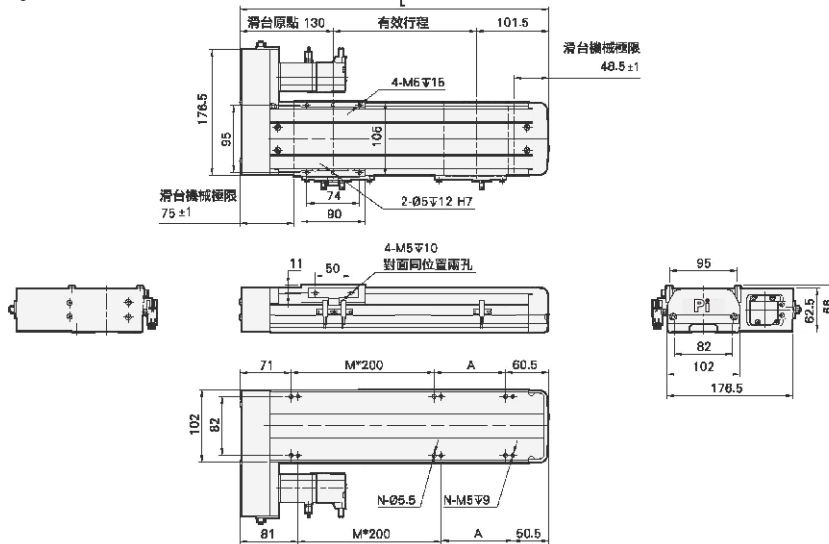
Motor On Left Side



有效行程 stroke	100	150	200	250	300	350	400	450	500	550	600	650	700	750	800	850	900	950	1000	1050
L	331.5	381.5	431.5	481.5	531.5	581.5	631.5	681.5	731.5	781.5	831.5	881.5	931.5	981.5	1031.5	1081.5	1131.5	1181.5	1231.5	1281.5
A	200	50	100	150	200	50	100	150	200	50	100	150	200	50	100	150	200	50	100	150
M	0	1	1	1	1	2	2	2	2	3	3	3	3	4	4	4	4	5	5	5
N	4	6	6	6	6	8	8	8	8	10	10	10	10	12	12	12	12	14	14	14
KG	4.86	5.25	5.63	6.02	6.4	6.79	7.17	7.56	7.94	8.33	8.71	9.1	9.48	9.87	10.25	10.64	11.02	11.41	11.79	12.18

BR 馬達右折

Motor On Right Side



有效行程 stroke	100	150	200	250	300	350	400	450	500	550	600	650	700	750	800	850	900	950	1000	1050
L	331.5	381.5	431.5	481.5	531.5	581.5	631.5	681.5	731.5	781.5	831.5	881.5	931.5	981.5	1031.5	1081.5	1131.5	1181.5	1231.5	1281.5
A	200	50	100	150	200	50	100	150	200	50	100	150	200	50	100	150	200	50	100	150
M	0	1	1	1	1	2	2	2	2	3	3	3	3	4	4	4	4	5	5	5
N	4	6	6	6	6	8	8	8	8	10	10	10	10	12	12	12	12	14	14	14
KG	4.86	5.25	5.63	6.02	6.4	6.79	7.17	7.56	7.94	8.33	8.71	9.1	9.48	9.87	10.25	10.64	11.02	11.41	11.79	12.18

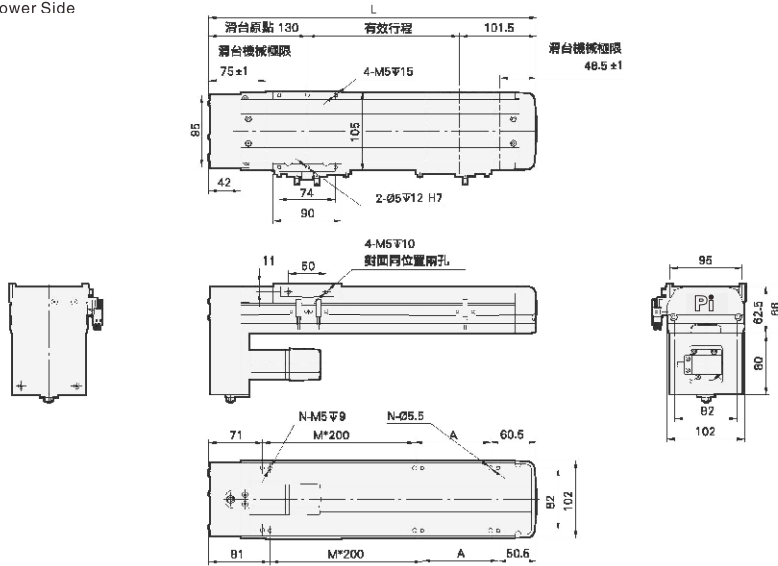
- 產品資訊 Product
- 標準螺桿滑台GMH 一般環境
- 標準螺桿滑台RMH 一般環境
- 標準皮帶滑台GMP 一般環境
- 無塵螺桿滑台RMD 無塵環境
- 無塵皮帶滑台RMF 無塵環境
- 直線電機 LMH
- 圓規皮帶 MKR
- 電動缸 EC
- 直交滑台 XY/MH/XMP
- 參考資料 Reference

RMH10 Series

單軸/1-axis

馬達下折
Motor On Lower Side

BM 馬達下折
Motor On Lower Side



有效行程 stroke	100	150	200	250	300	350	400	450	500	550	600	650	700	750	800	850	900	950	1000	1050
L	331.5	381.5	431.5	481.5	531.5	581.5	631.5	681.5	731.5	781.5	831.5	881.5	931.5	981.5	1031.5	1081.5	1131.5	1181.5	1231.5	1281.5
A	200	50	100	150	200	50	100	150	200	50	100	150	200	50	100	150	200	50	100	150
M	0	1	1	1	1	2	2	2	2	3	3	3	3	4	4	4	4	5	5	5
N	4	6	6	6	6	8	8	8	8	10	10	10	10	12	12	12	12	14	14	14
KG	4.86	5.25	5.63	6.02	6.4	6.79	7.17	7.56	7.94	8.33	8.71	9.1	9.48	9.87	10.25	10.64	11.02	11.41	11.79	12.18